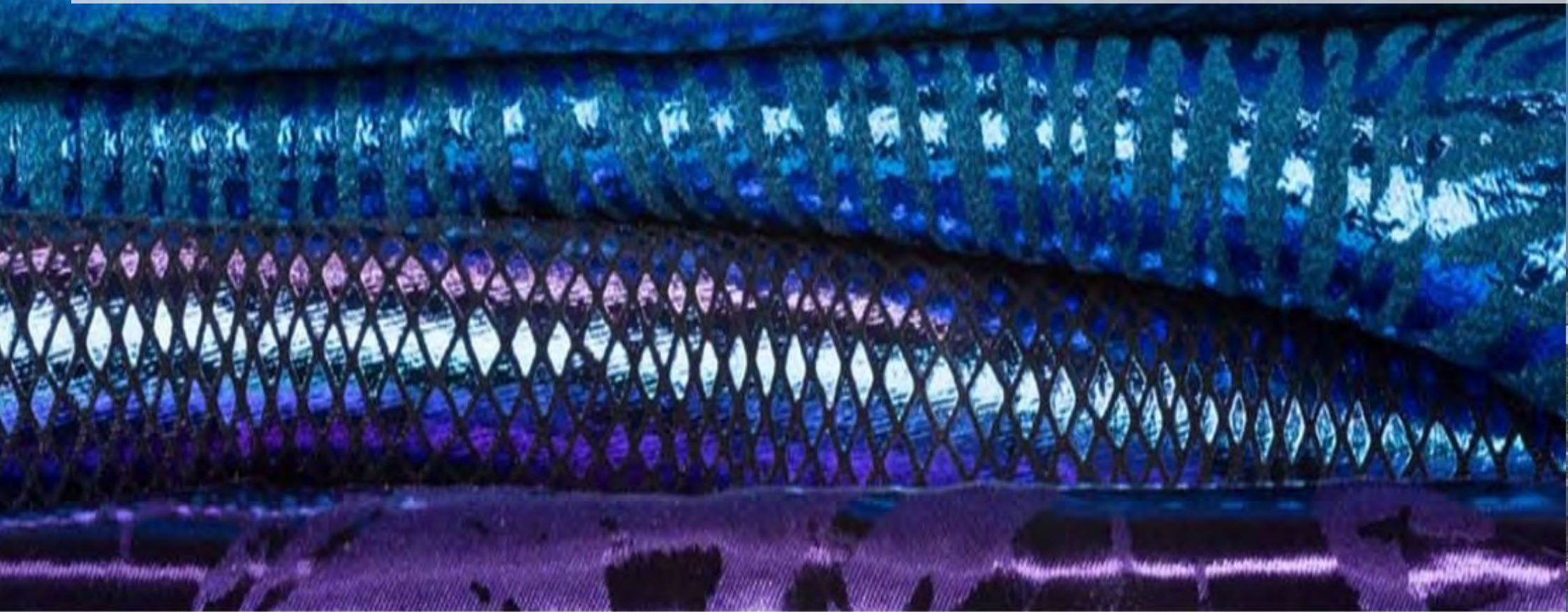
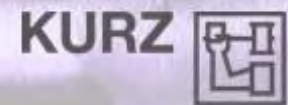


Декорирование фольгой.  
Добавим блеска с Leonhard KURZ.



Текстильная фольга KURZ



# Текстильная фольга применяется для различных целей:



**Fashion/Home Textiles**



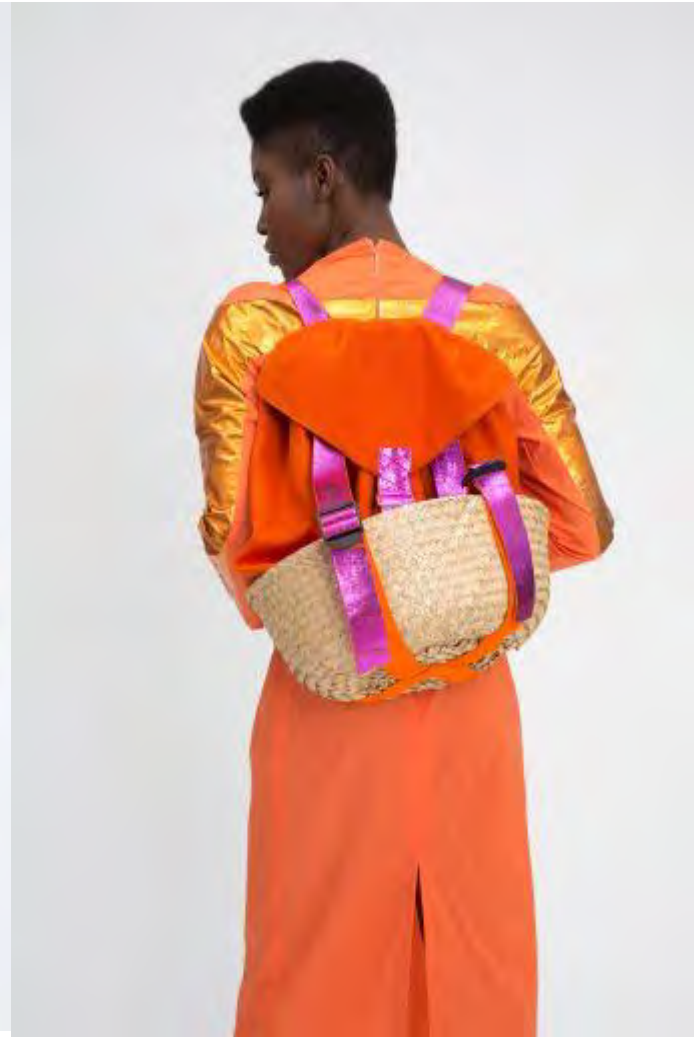
**KURZ  
Transfer Products  
for Textiles**



**Technical Textiles**



# Текстиль = Moda?



# Текстиль = Moda?

Текстильная фольга применяется для различных целей:



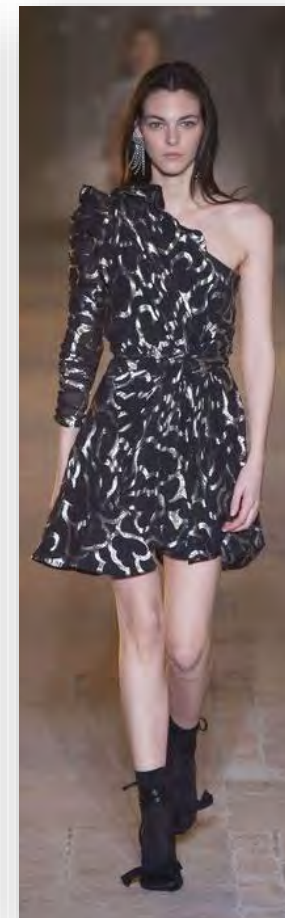
Source: pinterest (all rights reserved)

# Есопика металлизированные тренды



# Возможности для рынка моды

Отделка ткани - брюки, куртки, платья, блузки.....



Source: pinterest (all rights reserved)

# Возможности для рынка моды

## Спортивная одежда / "Athleisure"



Source: pinterest (all rights reserved)

# Возможности для рынка моды

## Casual / Повседневная одежда



Source: pinterest (all rights reserved)

# Возможности для рынка моды

Трикотаж – футболки и пуловеры ...



Source: pinterest (all rights reserved)

# Возможности для рынка детской одежды



**GJ**



# Возможности для рынка моды

## Вечерняя одежда



Source: pinterest (all rights reserved)

# Возможности для рынка моды

Купальники, спортивная одежда (например, для йоги)



Source: fashionnetworks (all rights reserved)

# Возможности для рынка моды

## Одежда из натуральной и искусственной кожи



Source: pinterest, fashionnetworks (all rights reserved)

# Возможности для рынка моды

Аксессуары – обувь, ремни, сумки и др.  
из натуральной и искусственной кожи



Source: pinterest (all rights reserved)

# Возможности для рынка детской обуви

Сапоги Котофей, светло-розовый

 котофей



 котофей



# Текстильная фольга Kurz – многообразие цветов и дизайнов



**TOP GLOSS FC WHITE и BLACK**  
(неметаллизированные)

- **LUXOR/ALUFIN TX** – цветные металлизированные
- **LIGHT LINE XTS** - голография

# Голографическая серия фольги XTS

## LIGHT LINE® XTS

Several holographic designs, e.g.

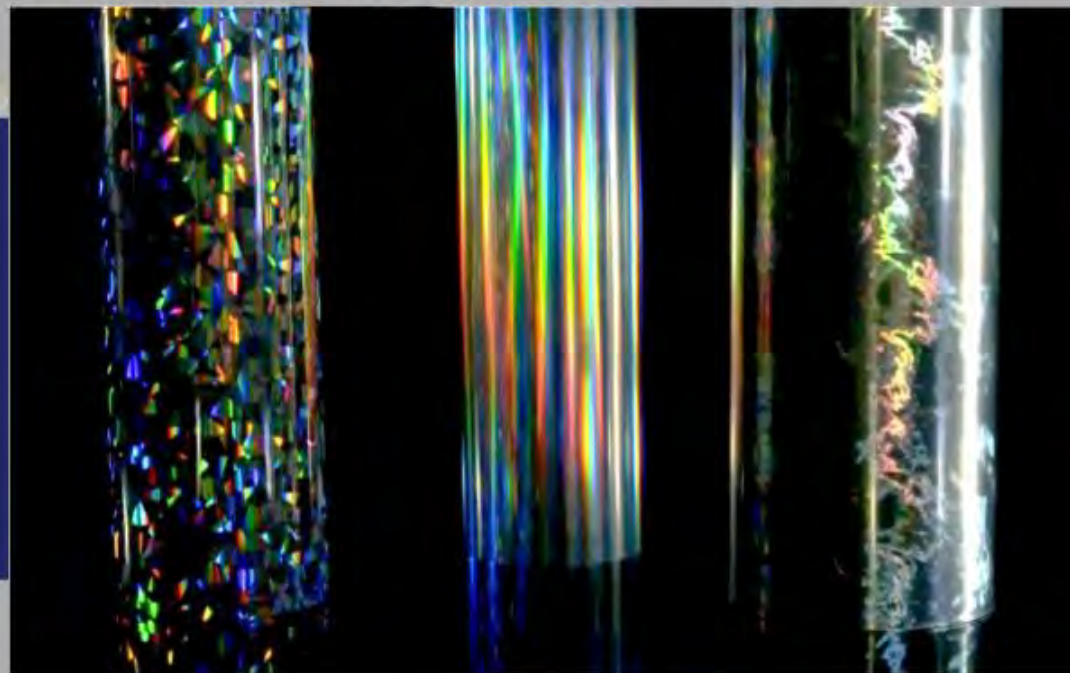
Frost



Reflex



Velvet



# Голографическая серия фольги XTS



# Прозрачная серия фольги TX-A ST

**INNOVATION**

**LUXOR®/ALUFIN® TX-A ST**

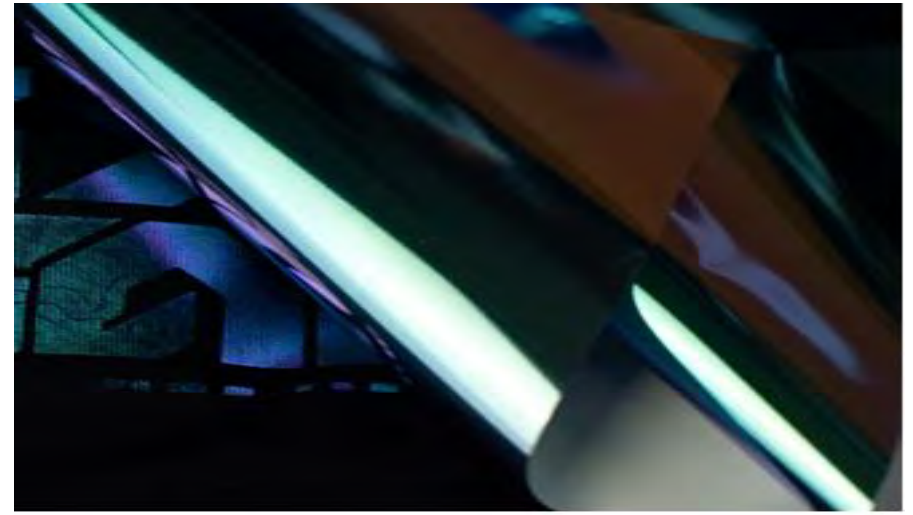
- Colorful
- Shiny
- Transparent
- **Unique!**



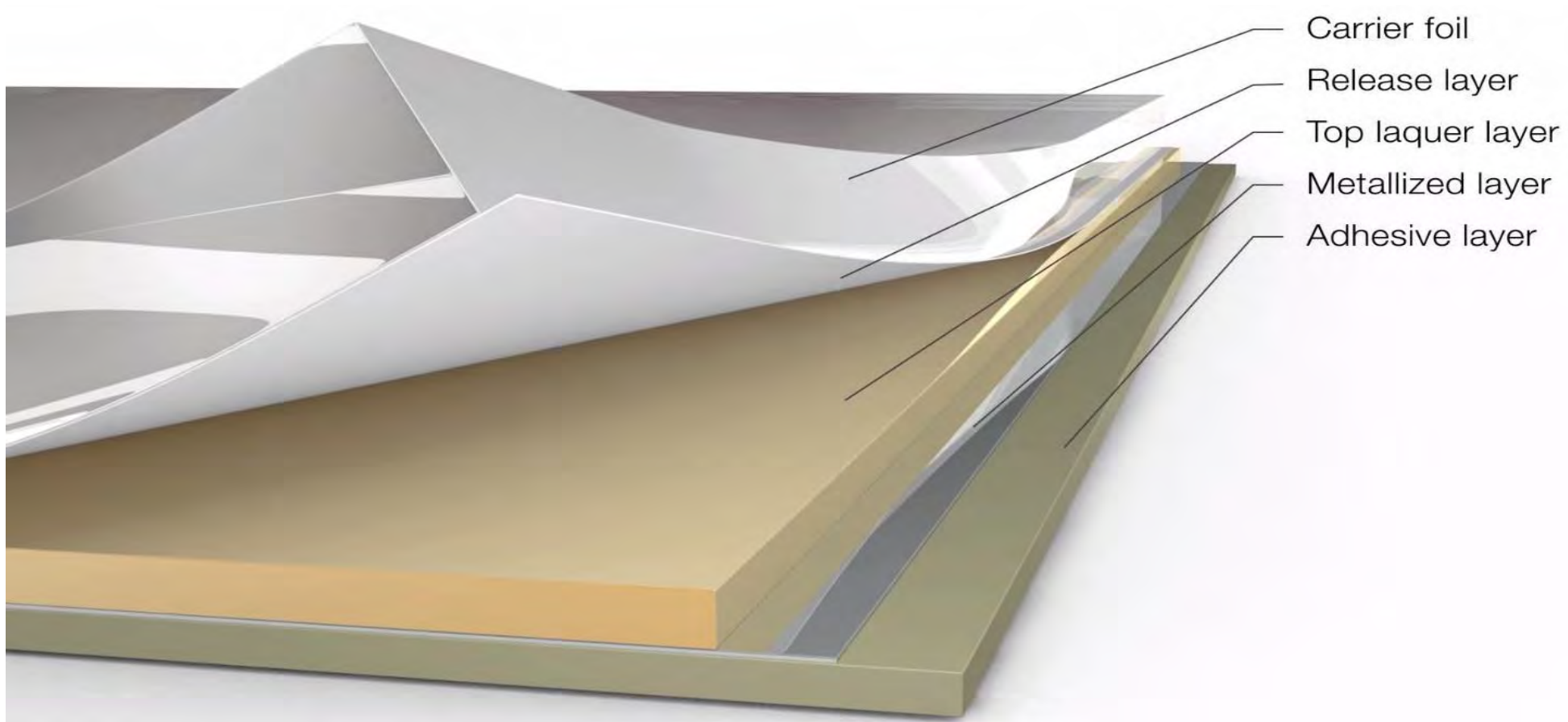
эффект полупрозрачности предлагается только в выборочных цветах: Alufin/серебро, №385, №308, №20981 и №355, т.к. работает не со всеми цветами.

Прозрачная фольга серии COLOR TEX № 34854

# Серия фольги Polarlight - Хамелеон



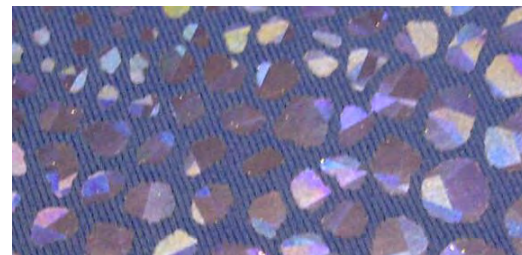
# Структура фольги



Толщина слоя: ~ 1,5 – 3  $\mu\text{m}$

# Клей / Праймер – Задачи

- улучшает адгезию между тканью и фольгой
- определяет дизайн: выборочное нанесение – линии, полосы, точки или орнамент; нанесение на всю поверхность
- стойкость при стирке в стиральной машине
- придает структуру ткани: мягкая, жесткая, гладкая
- толщина нанесения слоя определяет дизайн – плоский или объемный

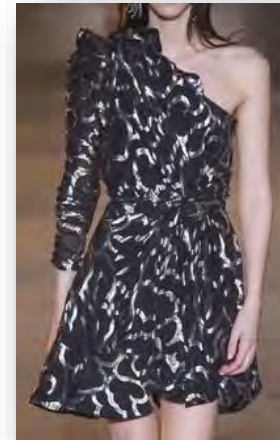


# Процесс горячего тиснения

- Нанесение плоским или ротационным трафаретом; тигельным прессом с нагревом  
(для декорирования футболок с единичным дизайном => ширина фольги до 750 мм)



- Нанесение каландром  
(для плашек или выборочного нанесения по полной ширине полотна => ширина фольги до 1.500 мм)



# Процесс горячего тиснения

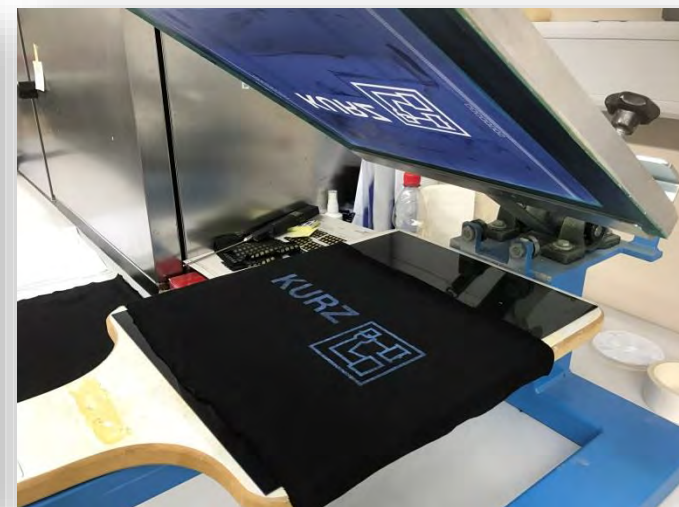
1. Нанесения клея на ткань с помощью плоского трафарета



Ткань закреплена на прессе



Клей наносится ракелем



# Процесс горячего тиснения

## 2. Сушка в печи



## 3. Нанесение фольги тигельным прессом



# Процесс горячего тиснения

4. Охлаждение



5. Отделение обложки фольги → ГОТОВО!



# Процесс горячего тиснения

## Производство футболок

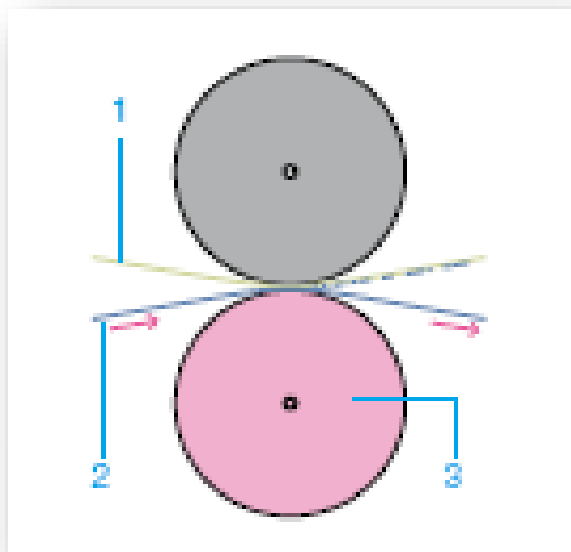
Шелкография (плоский трафарет) для нанесения клея



# Процесс горячего тиснения на полной ширине полотна ткани

Перенесение фольги на ткань на каландре с рулона на рулон.

- Температура (приблизительно 120 °С)
- Высокое давление
- Короткое время соприкосновения (ок.1 сек)

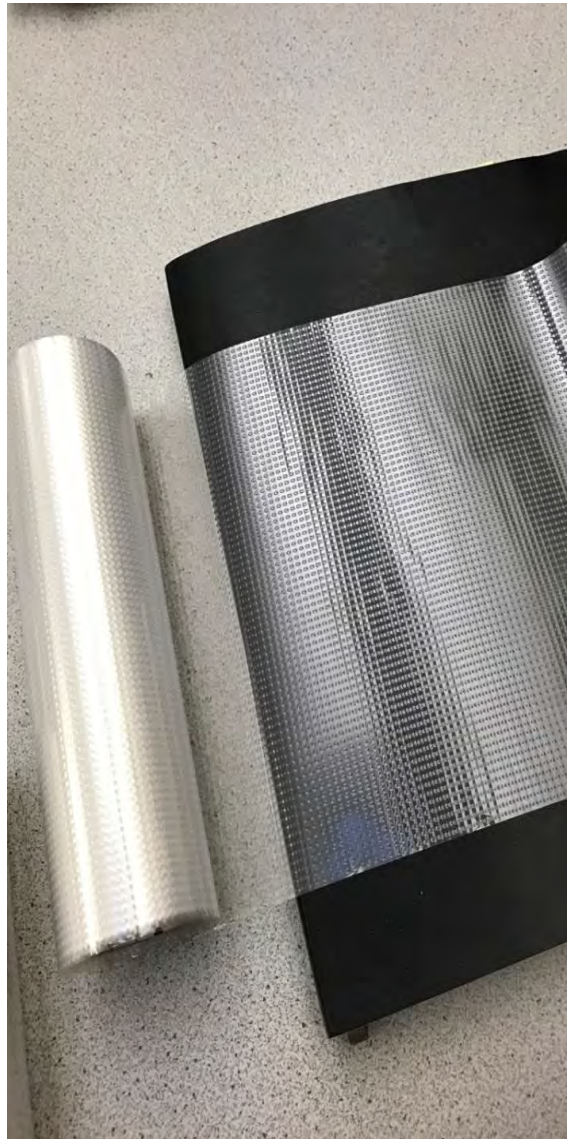


1. текстиль

2 фольга (предварительно обработанная клеем) или текстиль с уже перенесенным на ткань клеевым рисунком

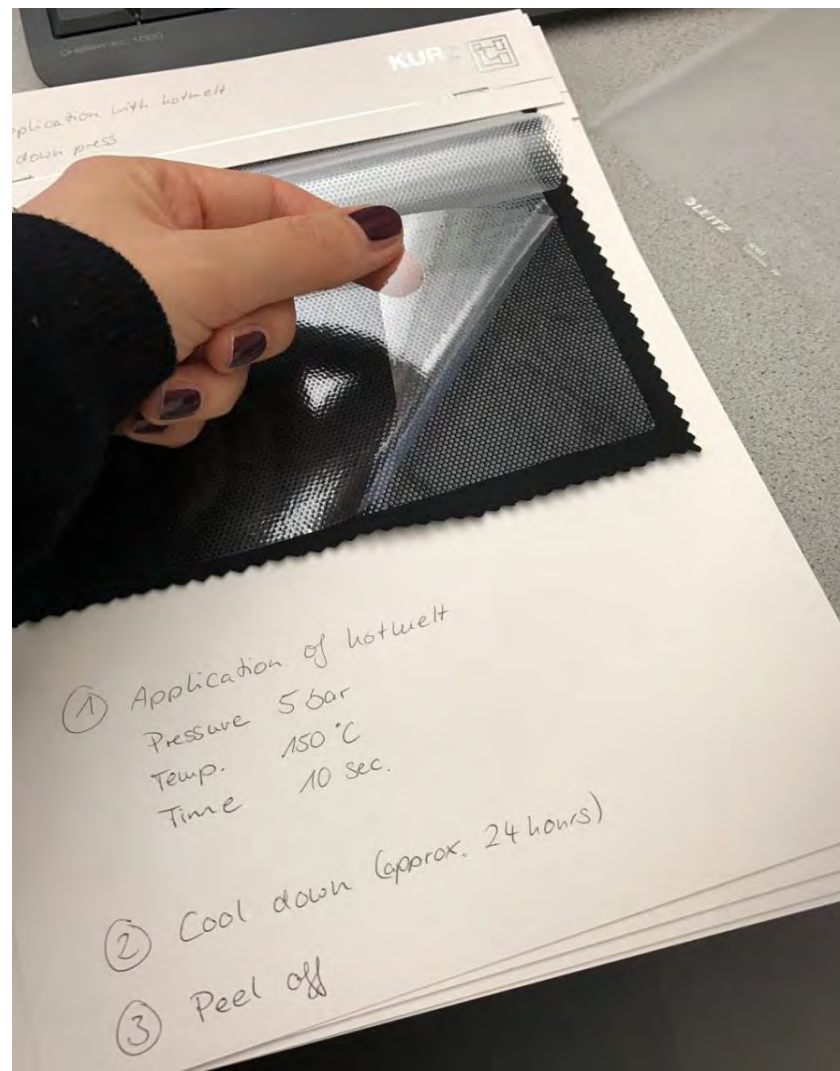
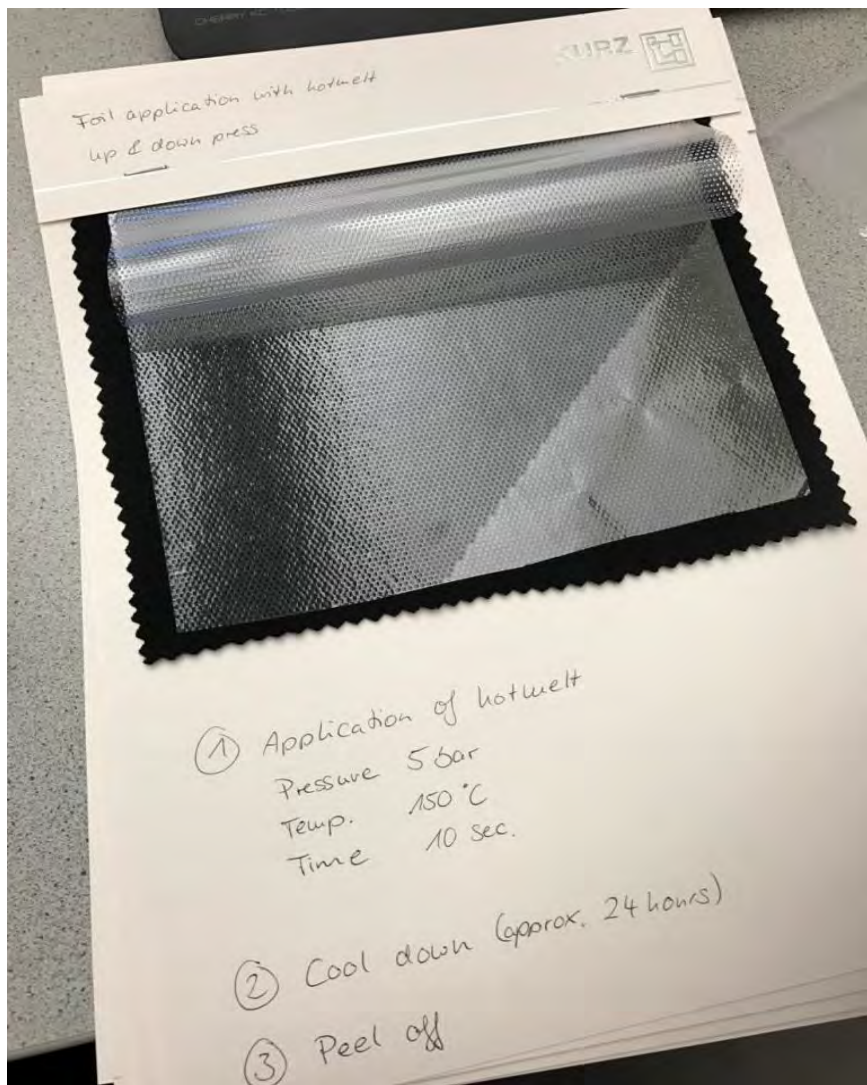
3 цилиндры с подогревом

Прозрачная пленка с различными дизайнами («точки», «квадраты», «рептилия»).

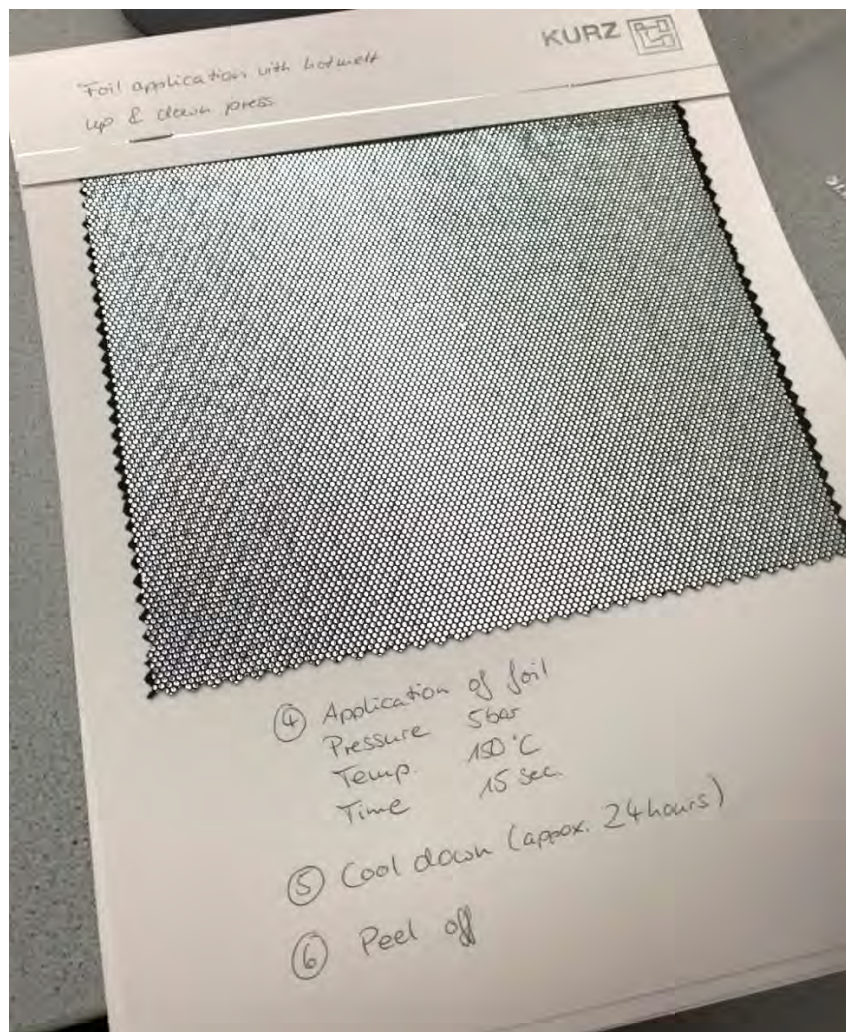


## Применение клеевых пленок.

Удаляем клеевую пленку и клеевой слой остается на ткани



## Применение фольги KURZ. Готовые образцы с фольгой для горячего тиснения.



# Прозрачные клеевые пленки и декоративные пленки

**GOSSE и LACCA**  
ОТ КОМПАНИИ «SUBLITEX S.R.L.» ИТАЛИЯ

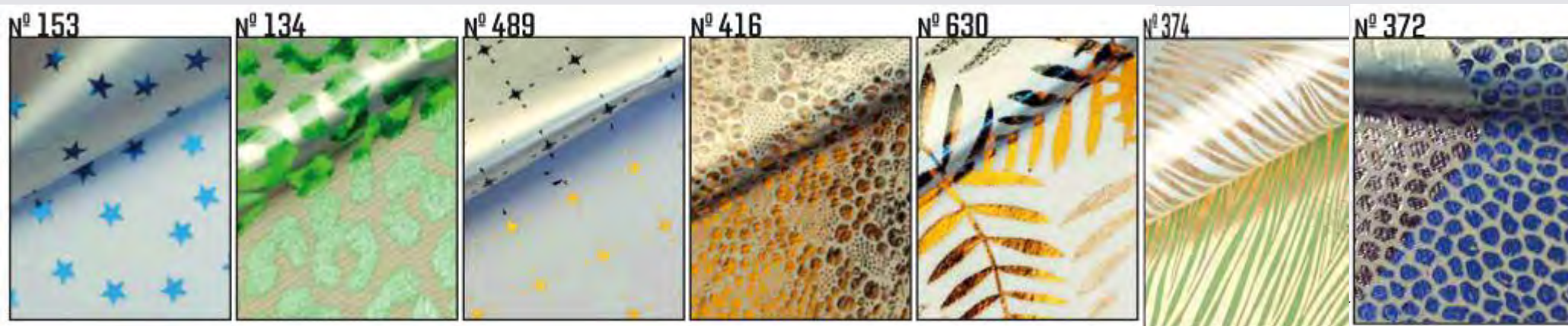
**SUBLITEX**  
The Innovative Printing

Плѐнки Госсе и Ласса предназначены для декорирования различных видов ткани, искусственной и натуральной кожи. Клеевая плѐнка необходима для переноса текстильной серии фольги KURZ и используется как промежуточное звено при переносе фольги на ткань и кожу. Именно она задает будущий рисунок полотну ткани.

На данный момент в наличии 10 актуальных дизайнов. Возможна поставка клеевых и декоративных пленок под заказ по каталогу фабрики. Более 1000 дизайнов на выбор!

## Пленка Госсе

- состоит из двух слоев основы (100 % ПЭТ) и нанесенного на нее клеевого рисунка (100 % полиуретан)
- имеет стандартную намотку 200 пог.м.
- рулоны шириной 152 см.
- поставляется от 10 пог.м. и кратно 10 пог.м.



# Клеевая пленка GOCCE дизайн №153 Stelline



## ДЕКОРАТИВНЫЕ ПЛЕНКИ **LACCA**

Декоративные пленки Lacca используются как финишная отделка для ткани и кожи. Пленка не имеет клеевой основы, переносится только при помощи пленки Gosse.

- полипропиленовая основа
- рисунок: ротогравюрная печать винилакриловыми пигментами по ПП основе
- рулоны шириной 162 см
- намотка от 50 пог.м до 2000 пог.м
- поставляется от 10 пог.м и кратно 10 пог.м

DIS РАДУГА (90492 004 E)



# Возможности – Домашний текстиль (декор)



Source: pinterest (all rights reserved)

# Возможности – Домашний текстиль (декор)



# Возможности – функциональная одежда

Проект Columbia : Omni Heat, Omni Heat 3D и Omni Shade



**PATENT**



Product launch:  
summer 2018



Source: Columbia Sportswear, Gearjunkies (all rights reserved)

# Возможности – технический текстиль

## Термозащитная одежда для сталеваров, пожарных и др.

**Продукт:** Термостойкая фольга **AL 23160**

**Материал:** усиленные стекловолокном и арамидные ткани

- Высокая внешняя температура (до 1000°C) без прямого контакта с источником тепла
- Прямой контакт (до 250°C) с источником тепла (летающие искры, брызги жидкого металла)
- Высокая механическая прочность
- Нет аналогов на рынке

### **Стандарты DIN Standards:**

DIN 11612 or EN 367 Convective Heat

DIN EN 531 Mechanical Resistance of metalized fabrics

### **Важно!**

Использовать специальные термостойкие клея.



Source: internet (all rights reserved)

# Возможности – технический текстиль

Защита деталей машины (автомобилестроение, самолётостроение)



Source: internet (all rights reserved)

# Возможности – Технический текстиль

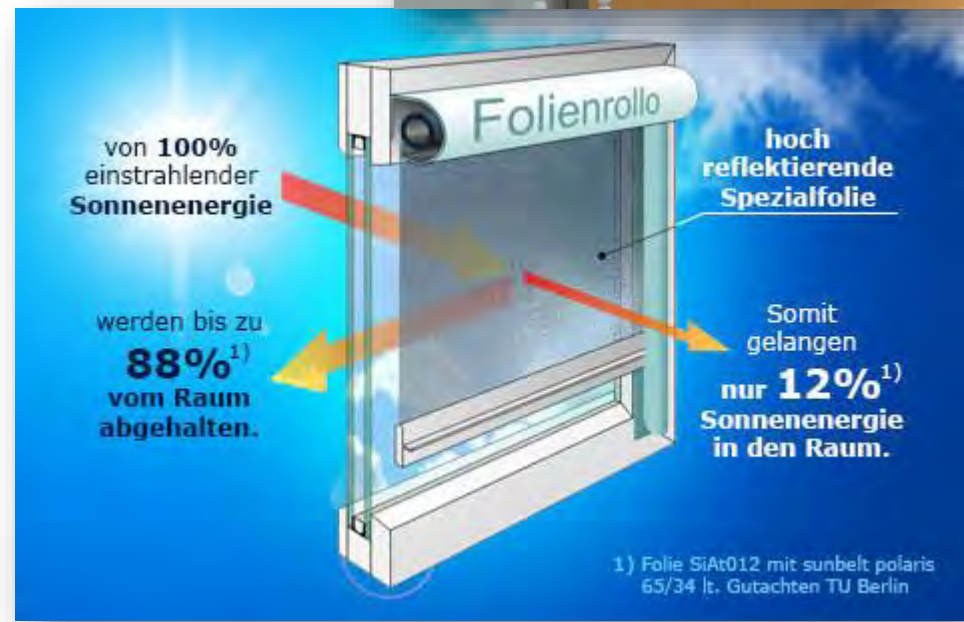
## Жалюзи, шторы и др.

Свойства для использования летом:

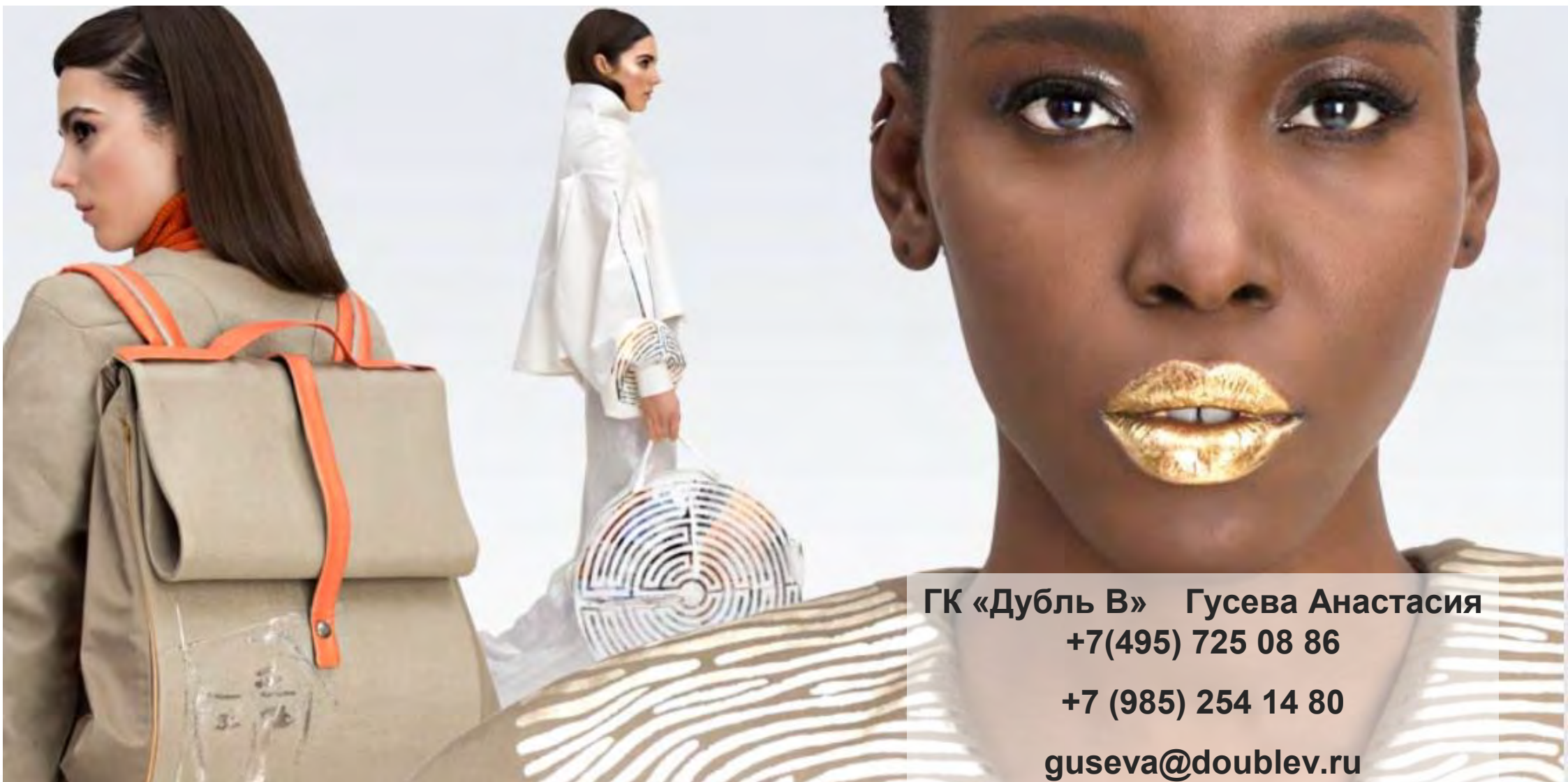
- Отражение солнечного света
- Отражение тепла и света снаружи, внутри помещения остается прохлада → экономия энергии кондиционера
- Защита от солнца и УФ излучения

Свойства для использования зимой:

- Отражение тепла внутри помещения и, как следствие, его сохранение → Экономия затрат на отопление
- Уменьшение холодной радиации.



# KURZ - We make your Ideas real!



ГК «Дубль В» Гусева Анастасия

+7(495) 725 08 86

+7 (985) 254 14 80

[guseva@doublev.ru](mailto:guseva@doublev.ru)

Приглашаем на наш стенд  
№ 22F03 Салон Textile Print пав. 2, зал 2.

